

第1 法人の概要

1 建学の精神

学校法人盛岡大学の建学の精神である「愛と奉仕」は、教育基本法、学校教育法及び就学前の子どもに関する教育、保育等の総合的な提供の推進に関する法律に従い、キリスト教精神に基づき、学校教育並びに保育を行い、有為な人材を育成するという教育の目的と有機的に結びついています。

この理念に基づき、本法人は愛と奉仕の精神を持って、質の高い教育と保育を提供しています。

2 法人の名称及び事業所の所在地

- (1) 名称 学校法人盛岡大学 (昭和 31 年 3 月 20 日認可)
- (2) 所在地 岩手県滝沢市砂込 808 番地

3 設置する学校等

令和 7 年 5 月 1 日現在

() 内は設置年度

- (1) 盛岡大学 [昭和 56 年 1 月 16 日認可]
学 長 長谷川 公 一
 - ・文 学 部 (昭和 56 年) 学部長 風 丸 良 彦
 - 英語文化学科 (昭和 56 年) 学科長 新 沼 史 和
 - 日本文学科 (昭和 62 年) 学科長 矢 野 千 載
 - 社会文化学科 (平成 17 年) 学科長 清 水 晋 作
 - 児童教育学科 (昭和 56 年) 学科長 竹之下 典 祥
 - ・栄養科学部 (平成 22 年) 学部長 村 元 美 代
 - 栄養科学科 (平成 22 年) 学科長 村 元 美 代
- (2) 盛岡大学短期大学部 [昭和 39 年 1 月 25 日認可]
学 長 長谷川 公 一
 - ・幼児教育科 (昭和 41 年) 短期大学部長 (兼科長) 大 塚 健 樹
- (3) 盛岡大学附属高等学校 [昭和 32 年 12 月 28 日認可]
校 長 及 川 浩 純
全日制課程普通科 (昭和 33 年)
- (4) 幼保連携型認定こども園 盛岡大学附属幼稚園 [令和 4 年 3 月 29 日認可]
園 長 千 葉 瑞 穂
設置 (令和 4 年)

4 沿革

年月日	事項
昭和 26 年 6 月 15 日	岩手県知事から各種学校盛岡生活学園の設置認可を受ける
昭和 31 年 3 月 20 日	岩手県知事から学校法人生活学園の設立認可を受ける
昭和 31 年 3 月 24 日	創立者細川 泰子、理事長就任
昭和 31 年 12 月 20 日	岩手県知事から愛育幼稚園の設置認可を受ける
昭和 32 年 4 月 1 日	愛育幼稚園開園
昭和 32 年 8 月 1 日	盛岡生活学園を盛岡栄養専門学校と改称
昭和 32 年 12 月 28 日	生活学園高等学校全日課程普通科及び家庭科（のちに食物科と改称）の設置認可を受ける
昭和 33 年 4 月 1 日	生活学園高等学校開校
昭和 36 年 3 月 31 日	各種学校盛岡調理師学校の設置認可を受ける
昭和 36 年 4 月 1 日	盛岡調理師学校開校
昭和 39 年 1 月 25 日	文部大臣から生活学園短期大学食物栄養科の設置認可を受ける
昭和 39 年 4 月 1 日	生活学園短期大学食物栄養科開設 法人本部を盛岡市下厨川谷地頭 77 に移転
昭和 40 年 5 月 21 日	盛岡栄養専門学校の廃止認可を受ける
昭和 41 年 1 月 25 日	文部大臣から生活学園短期大学保育科の設置認可を受ける
昭和 41 年 4 月 1 日	生活学園短期大学保育科開設
昭和 42 年 3 月 9 日	岩手県知事から生活学園高等学校音楽科の設置認可を受ける
昭和 42 年 4 月 1 日	生活学園高等学校音楽科開設
昭和 42 年 8 月 7 日	岩手県知事から生活学園短期大学附属幼稚園の設置認可を受ける
昭和 42 年 12 月 18 日	岩手県知事から生活学園高等学校生活芸術科の設置認可を受ける
昭和 43 年 4 月 1 日	生活学園短期大学附属幼稚園開園 生活学園高等学校生活芸術科開設
昭和 45 年 4 月 1 日	生活学園高等学校生活芸術科を生活芸術デザイン科に改称
昭和 48 年 1 月 31 日	岩手県知事から松園幼稚園の設置認可を受ける
昭和 48 年 4 月 1 日	松園幼稚園開園
昭和 48 年 7 月 1 日	松尾村（現八幡平市）より八幡平校舎附属建物取得
昭和 49 年 9 月 30 日	八幡平校舎改築落成
昭和 51 年 4 月 1 日	生活学園高等学校音楽保育科開設
昭和 51 年 8 月 1 日	内藤 誉三郎、理事長就任
昭和 52 年 1 月 20 日	生活学園短期大学保育科を幼児教育科に改称
昭和 53 年 1 月 31 日	岩手県知事から生活学園高等学校音楽科及び生活芸術デザイン科の廃止認可を受ける
昭和 53 年 4 月 1 日	生活学園高等学校の音楽保育科を保育科に改称
昭和 53 年 8 月 10 日	岩手県知事から専修学校盛岡調理師専門学校調理専門課程及び調理高等課程の設置認可を受ける
昭和 53 年 9 月 21 日	学校法人生活学園教会落成（旧四ツ家カトリック教会を移築）

年月日	事項
昭和 53 年 12 月 6 日	細川 泰子、理事長就任
昭和 55 年 6 月 16 日	内藤 誉三郎、理事長就任
昭和 56 年 1 月 16 日	文部大臣から盛岡大学文学部英米文学科及び児童教育学科の設置認可を受ける
昭和 56 年 3 月 20 日	盛岡大学校舎落成（厨川校地）
昭和 56 年 4 月 1 日	盛岡大学文学部英米文学科及び児童教育学科開設 細川 泰子、学長就任
昭和 56 年 4 月 24 日	盛岡大学開学式
昭和 58 年 1 月 8 日	細川 泰子、理事長就任
昭和 60 年 1 月 25 日	岩手県知事から生活学園高等学校芸術科（音楽コース及び芸術コース）設置認可を受ける
昭和 60 年 4 月 1 日	生活学園高等学校芸術科開設、生活学園高等学校保育科募集停止
昭和 61 年 12 月 23 日	文部大臣から盛岡大学文学部日本文学科の設置認可を受ける
昭和 62 年 3 月 31 日	生活学園高等学校保育科を廃止
昭和 62 年 4 月 1 日	盛岡大学文学部日本文学科開設、図書館司書課程開設
昭和 62 年 9 月 20 日	カナダ・カモーション大学と姉妹校協定締結
平成 元年 5 月 15 日	是村 恵三、理事長就任
平成 元年 7 月 25 日	法人本部及び盛岡大学が厨川校地から滝沢村砂込キャンパスに移転
平成 元年 9 月 21 日	盛岡大学・生活学園短期大学新校舎献堂式
平成 2 年 1 月 16 日	高橋 富雄、学長（代行）就任
平成 2 年 4 月 1 日	学校名の変更 生活学園短期大学を盛岡大学短期大学部に、生活学園高等学校を盛岡大学附属高等学校に、愛育幼稚園を盛岡大学附属愛育幼稚園に、生活学園短期大学附属幼稚園を盛岡大学附属厨川幼稚園に、松園幼稚園を盛岡大学附属松園幼稚園にそれぞれ変更
平成 2 年 6 月 12 日	創立者 細川 泰子召天
平成 2 年 9 月 30 日	高橋 富雄、学長（代行）辞任
平成 2 年 10 月 1 日	高橋 富雄、学長就任
平成 2 年 10 月 12 日	盛岡大学短期大学部が砂込キャンパスに移転
平成 3 年 4 月 1 日	盛岡大学附属高等学校芸術科を募集停止し、普通科芸術コースを開設
平成 3 年 11 月 22 日	八幡平校舎閉鎖八幡平校舎閉鎖
平成 5 年 4 月 1 日	盛岡大学附属高等学校食物科及び普通科芸術コースを募集停止し、普通科普通コース、特別進学コース、体育コースを開設
平成 5 年 4 月 30 日	盛岡大学附属高等学校芸術科の廃止認可を受ける
平成 6 年 4 月 1 日	盛岡大学附属高等学校普通科体育コースを体育進学コースに改編
平成 7 年 4 月 1 日	学校法人名を学校法人生活学園から学校法人盛岡大学に変更
平成 7 年 7 月 24 日	盛岡大学附属高等学校食物科の廃止認可を受ける

年月日	事項
平成 8 年 4 月 15 日	盛岡調理師専門学校高等課程の廃止認可を受ける
平成 8 年 9 月 23 日	是村恵三、寄附行為に定める解任事由に該当する非行により理事長を解任
平成 9 年 5 月 1 日	久慈 次男、理事長就任
平成 10 年 3 月 31 日	高橋 富雄、学長辞任
平成 10 年 4 月 1 日	太田 稔、学長就任
平成 10 年 10 月 23 日	学校法人盛岡大学財政確立計画を策定、以降その年度の支出は、その年度の収入でまかなうこと、及び負債率の低下を進める
平成 11 年 4 月 1 日	盛岡大学附属高等学校普通科体育進学コースを募集停止 盛岡大学附属愛育幼稚園募集停止
平成 11 年 11 月 10 日	学校法人盛岡大学創立の日を昭和 26 年 6 月 15 日とすることについて理事会で議決
平成 12 年 3 月 31 日	太田 稔、学長辞任
平成 12 年 4 月 1 日	盛岡大学に英米文学専攻科、日本文学専攻科、児童教育学専攻科を開設 加藤 章、学長就任
平成 13 年 3 月 31 日	盛岡大学附属愛育幼稚園閉園
平成 13 年 4 月 1 日	盛岡大学附属高等学校普通科普通コースを進学コースに改称
平成 13 年 6 月 15 日	学校法人盛岡大学礼拝堂を学校法人盛岡大学細川泰子記念礼拝堂と命名 学校法人盛岡大学創立 50 周年記念式典
平成 14 年 5 月 31 日	盛岡大学多目的グラウンド完工
平成 14 年 6 月 15 日	学校法人盛岡大学創立記念日礼拝(以降、6 月 15 日に毎年举行)
平成 14 年 10 月 19 日	鍋屋敷運動場を盛岡大学附属高等学校鍋屋敷野球場として拡幅整備し、完工披露
平成 15 年 10 月 17 日	盛岡大学グラウンド(多目的グラウンドを陸上競技場に拡張、テニスコート新設)完工披露
平成 16 年 8 月 31 日	盛岡大学駐車場拡張工事及び野球練習場第一次造成工事完工
平成 17 年 4 月 1 日	盛岡大学文学部の英米文学科を英語文化学科に名称変更 盛岡大学文学部社会文化学科開設
平成 17 年 8 月 31 日	盛岡大学野球練習場第二次造成工事完工
平成 17 年 9 月 21 日	私立学校法の改正に伴う学校法人盛岡大学寄附行為変更認可
平成 17 年 9 月 22 日	盛岡大学図書館新築落成式
平成 17 年 9 月 26 日	盛岡大学新図書館開館
平成 18 年 3 月 31 日	加藤 章、学長退任、借用していた盛岡大学学生会館買収
平成 18 年 4 月 1 日	盛岡大学附属高等学校普通科に教育系大学進学コースを開設 沼田 俊昭、学長就任
平成 18 年 6 月 30 日	沼田 俊昭、学長辞任
平成 18 年 6 月 1 日	山崎 武彦、学長(職務代行)就任
平成 18 年 8 月 31 日	山崎 武彦、学長(職務代行)辞任

年月日	事項
平成 18 年 9 月 1 日	園井 英秀、学長就任
平成 18 年 10 月 14 日	盛岡大学野球練習場完工しこれにより、大学及び短期大学の施設が砂込校地に集結完了
平成 19 年 9 月 30 日	園井 英秀、学長辞任
平成 19 年 10 月 1 日	高橋 幸雄、学長(職務代行)就任
平成 19 年 11 月 30 日	高橋 幸雄、学長(職務代行)辞任
平成 19 年 12 月 1 日	望月 善次、学長就任
平成 20 年 11 月 26 日	この日短期大学部同窓会アネモネ会より、栄養科学部開設のためとして 1 千万円の寄付金を受ける
平成 21 年 9 月 4 日	盛岡大学収容定員関係学則変更認可(文学部社会文化学科)
平成 21 年 10 月 30 日	盛岡大学栄養科学部設置認可及び寄附行為変更認可
平成 22 年 3 月 18 日	(財)短期大学基準協会による平成 21 年度第三者評価において盛岡大学短期大学部が適格と認定される
平成 22 年 3 月 24 日	(財)日本高等教育評価機構による平成 21 年度認証評価において盛岡大学が適格と判断される
平成 22 年 3 月 29 日	栄養科学部管理栄養士養成施設指定
平成 22 年 4 月 1 日	盛岡大学栄養科学部栄養科学科開設 盛岡大学短期大学部食物栄養科募集停止
平成 22 年 10 月 5 日	盛岡大学附属高等学校校舎耐震補強工事及び改修工事完了
平成 23 年 3 月 31 日	盛岡大学短期大学部食物栄養科を廃止
平成 23 年 10 月 18 日	久慈次男、理事長辞任
平成 23 年 10 月 19 日	太田 稔、理事長就任
平成 24 年 12 月 3 日	盛岡大学・盛岡大学短期大学部が陸前高田市と包括連携協定を締結
平成 24 年 12 月 31 日	望月 善次、学長辞任
平成 25 年 1 月 1 日	土屋 章、学長(職務代行)就任
平成 25 年 1 月 31 日	土屋 章、学長(職務代行)辞任
平成 25 年 2 月 1 日	徳田 元、学長就任
平成 26 年 3 月 12 日	盛岡大学文学部児童教育学科保育・幼児教育コース指定保育士養成施設指定
平成 26 年 4 月 30 日	寄附行為変更認可(評議員の選任及び任期の変更)
平成 26 年 9 月 26 日	盛岡大学専攻科募集停止
平成 27 年 9 月 18 日	盛岡調理師専門学校募集停止
平成 28 年 3 月 31 日	盛岡大学専攻科廃止 盛岡調理師専門学校廃止
平成 28 年 6 月 14 日	寄附行為変更認可(監事、理事会及び諮問事項に関する条項の一部見直しにかかる変更)
平成 28 年 6 月 20 日	寄附行為変更認可(盛岡調理師専門学校廃止にかかる変更)
平成 28 年 9 月 16 日	盛岡大学 A 校舎増築工事竣工

年月日	事項
	新校舎を D 校舎と命名
平成 29 年 3 月 6 日	盛岡大学・盛岡大学短期大学部が矢巾町と包括連携協定を締結
平成 29 年 3 月 7 日	(財)日本高等教育評価機構による平成 28 年度認証評価において盛岡大学が適格と認定される
平成 29 年 3 月 10 日	(財)短期大学基準協会による平成 28 年度第三者評価において盛岡大学短期大学部が適格と認定される
平成 29 年 3 月 24 日	盛岡大学・盛岡大学短期大学部が滝沢市と包括連携協定を締結
平成 30 年 3 月 26 日	盛岡大学・盛岡大学短期大学部が盛岡市と包括連携協定を締結
平成 31 年 2 月 18 日	寄附行為変更認可（役員及び理事の選任、評議員会及び評議員の選任にかかる変更）
平成 31 年 3 月 31 日	徳田 元、学長退任
平成 31 年 4 月 1 日	高橋 俊和、学長就任
平成 31 年 4 月 30 日	太田 稔、理事長退任
令和 元年 5 月 1 日	山添 勝寛、理事長就任
令和 2 年 1 月 30 日	寄附行為変更認可（私立学校法の改正にかかる変更）
令和 3 年 4 月 1 日	盛岡大学附属高等学校普通科教育系大学進学コース募集停止、高大連携進学コースに改編
令和 3 年 4 月 29 日	法人創立 70 周年を記念し「創立 70 周年を迎えて 学校法人盛岡大学展」を令和 3 年 4 月 29 日から同年 7 月 28 日まで深沢紅子野の花美術館で開催する
令和 3 年 6 月 15 日	学校法人盛岡大学創立 70 周年・盛岡大学開学 40 周年記念式典挙行
令和 4 年 3 月 17 日	寄附行為変更認可（議事録署名人の変更）
令和 4 年 3 月 29 日	盛岡大学附属幼保連携型認定こども園（仮称）改築工事竣工 幼保連携型認定こども園盛岡大学附属幼稚園（正式名称）
令和 4 年 3 月 31 日	盛岡大学付属厨川幼稚園廃止 盛岡大学附属松園幼稚園廃止
令和 4 年 4 月 1 日	幼保連携型認定こども園盛岡大学附属幼稚園開園
令和 6 年 3 月 8 日	(財)大学・短期大学基準協会による令和 5 年度第三者評価において盛岡大学短期大学部が適格と認定される
令和 6 年 3 月 15 日	(財)日本高等教育評価機構による令和 5 年度認証評価において盛岡大学が大学評価基準に適合していると認定される
令和 6 年 4 月 30 日	山添 勝寛、理事長辞任
令和 6 年 5 月 1 日	高橋 嘉行、理事長就任
令和 6 年 12 月 3 日	旧盛岡天主堂（細川泰子記念礼拝堂）が登録有形文化財に登録される
令和 6 年 12 月 19 日	寄附行為変更認可（私立学校法の一部改正にかかる変更）
令和 7 年 3 月 31 日	高橋 俊和、学長退任
令和 7 年 4 月 1 日	長谷川 公一、学長就任

5 役員等の構成

令和 7 年 5 月 1 日現在

(1) 理事

【定数：7人～12人 実数：12人（常勤7人、非常勤5人） 任期：選任後2年以内に終了する会計年度のうち、最終のものに関する定時評議員会の終結の時まで】

理事長	高橋嘉行	(第2号)
理事(学長)	長谷川公一	(第1号)
業務執行理事	柴田克洋	(第2号)
理事	山添勝寛	(第2号)
理事	川股精裕	(第2号)
理事	鎌田英樹	(第2号)
理事	菅原元	(第2号)
理事	谷藤育子	(第2号)
理事	鈴木良憲	(第2号)
理事	村元美代	(第2号)
理事	大塚健樹	(第2号)
理事	及川浩純	(第1号)

(2) 監事

【定数：2人 実数：2人（常勤1人、非常勤1人） 任期：選任後2年以内に終了する会計年度のうち最終のものに関する定時評議員会の終結の時まで】

常勤監事	阿部勉
監事	八重樫広樹

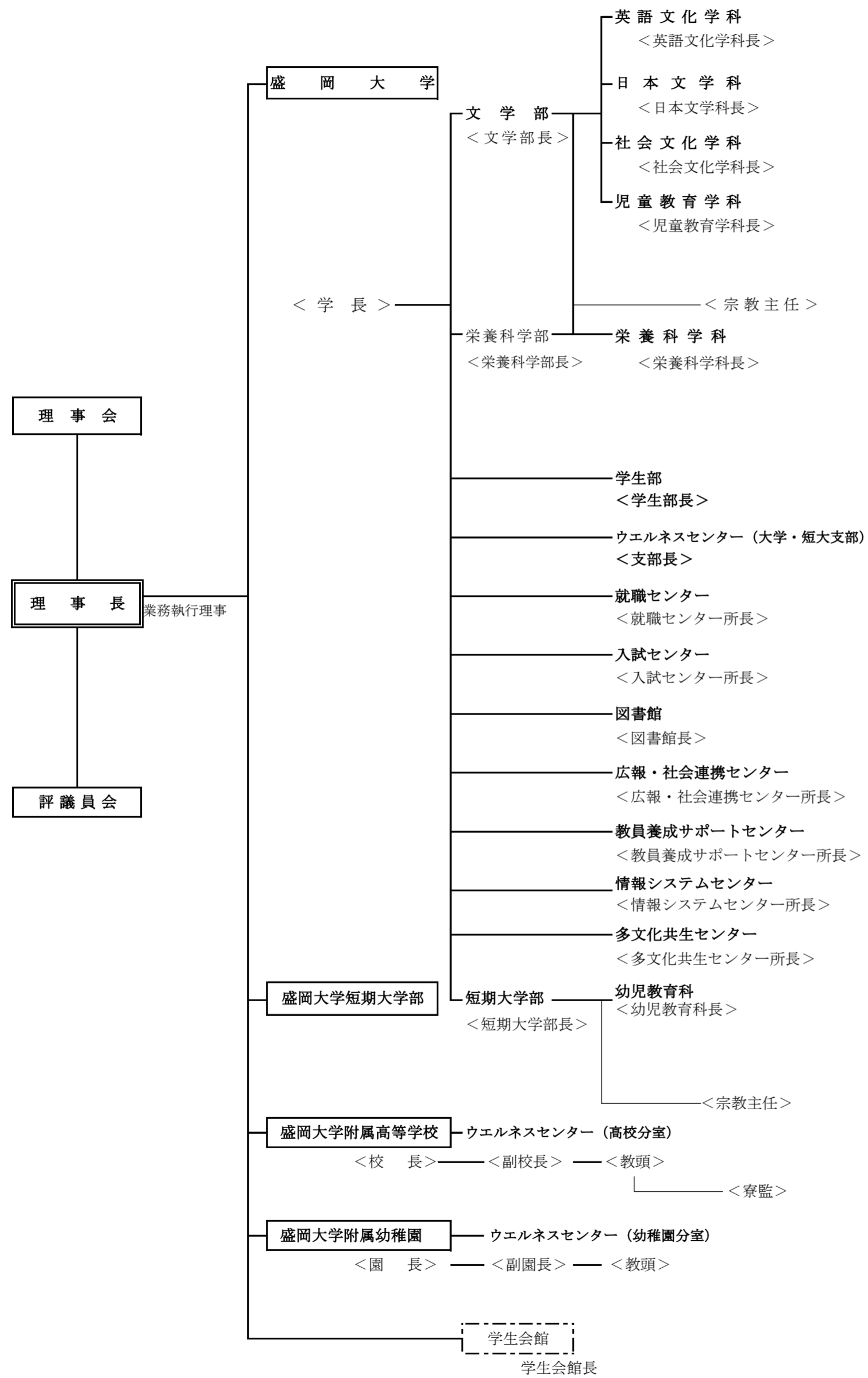
(3) 評議員

【定数：8人～13人 実数：25人（評議員の資格・構成については、令和7年度定時評議員会終結の時までは、なお従前の例による） 任期：選任後2年以内に終了する会計年度のうち、最終のものに関する定時評議員会の終結の時まで】

・第1号	長谷川公一	鈴木良憲	村元美代
	大塚健樹	及川浩純	千葉瑞穂
	高橋良之	上白石実	木村基
・第2号	菅原元	佐藤澄子	谷藤育子
	田頭初美	佐々木和久	
・第3号	高橋嘉行	柴田克洋	山添勝寛
	川股精裕	遠藤政幸	遠藤泉
	鎌田英樹	熊谷祐三	清水健司
	熊谷常正	藤原正義	

6 法人の組織機構図

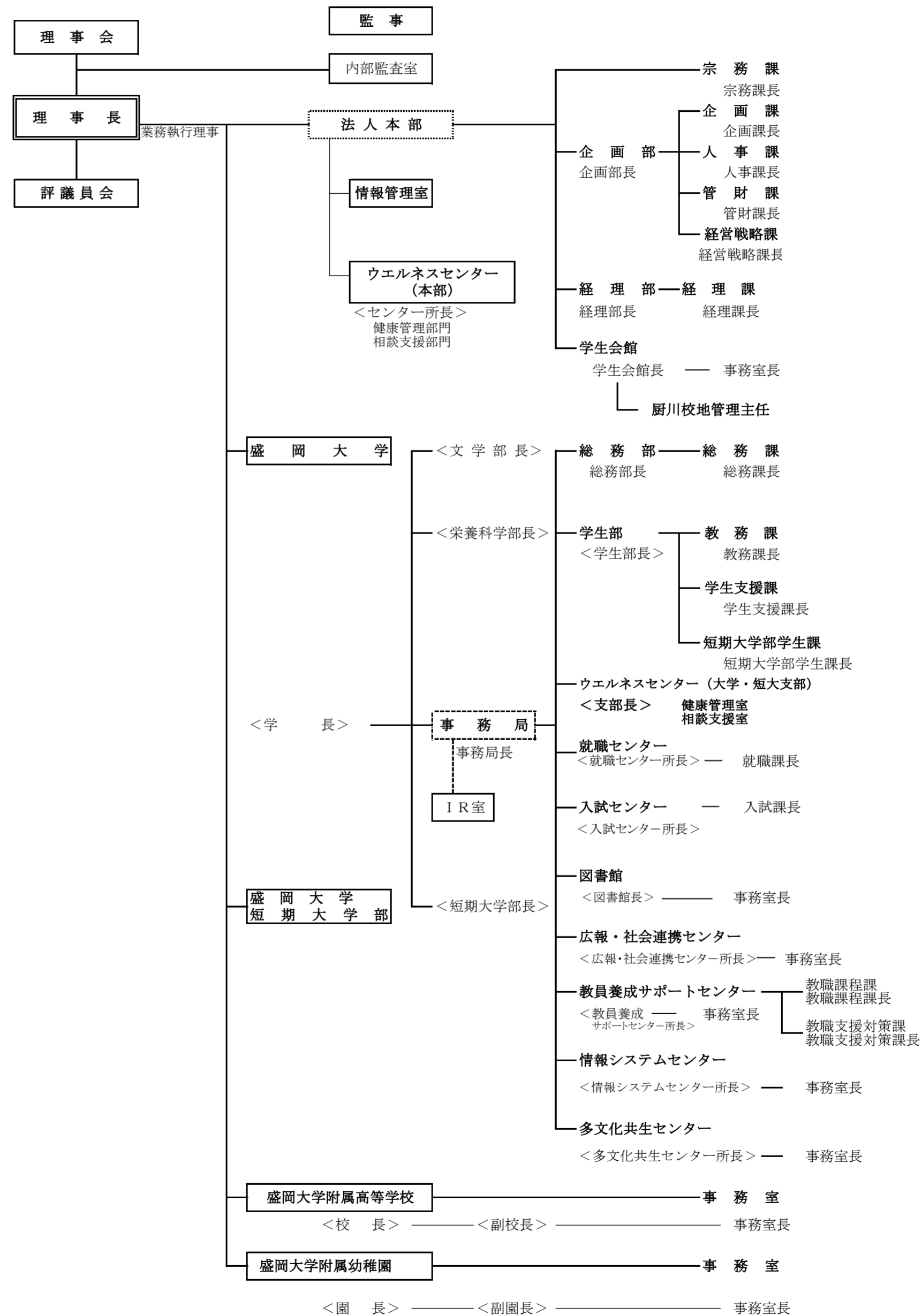
1 教育部門



< > 教育職員の管理監督職員

2 事務部門

令和7年5月1日現在



< > 教育職員の管理監督職員

7 入学者数及び学生・生徒・園児数

令和 7 年 5 月 1 日現在

学校・学部・学科等	入学定員	入学者数	編入学者数	収容定員	在籍者数	充足率
盛岡大学	人 400	人 385	人 11	人 1,600	人 1,524	% 95.3
文学部	320	324		1,280	1,275	99.6
英語文化学科	60	41		240	187	77.9
日本文学科	60	64		240	287	119.6
社会文化学科	60	111		240	346	144.2
児童教育学科	140	108		560	455	81.3
栄養科学部						
栄養科学科	80	61	—	320	249	77.8
盛岡大学短期大学部						
幼児教育科	50	42	—	170	94	55.3
盛岡大学附属高等学校						
全日制課程普通科	150	193	—	450	562	124.9
盛岡大学附属幼稚園	—	—	—	111	104	93.7
総計	600	620	11	2,331	2,284	98.0

8 職員数

(令和 7 年 5 月 1 日現在)

(人)

		教 授	准教授	講 師	助教	助 手	計	事務職員
学 長							1	46(7)
盛 岡 大 学	文学部	28	16	0	6	0	50	
	英語文化学科	6	2	0	2	0	10	
	日本文学科	6	4	0	1	0	11	
	社会文化学科	8	3	0	0	0	11	
	児童教育学科	8	7	0	3	0	18	
	栄養科学部	6	2	3	0	5	16	
	栄養科学科	6	2	3	0	5	16	
	計	34	18	3	6	5	66	
盛岡大学 短期大学部	幼児教育科	6	5	0	2	0	13	
	計	6	5	0	2	0	13	

	教諭または 専任教員	講 師	助 手	兼務 教員	計	事務職員
盛岡大学附属高等学校	32	1(1)	0	0	33(1)	4(1)

	保育教諭	助保育教諭	兼務 教員	計	事務職員
盛岡大学附属幼稚園	16	3(3)	12(12)	31(15)	2(2)

法人本部事務職員	28(4)
----------	-------

合 計	144(16)	80(14)
-----	---------	--------

※ () は内数で任期付職員を表す。