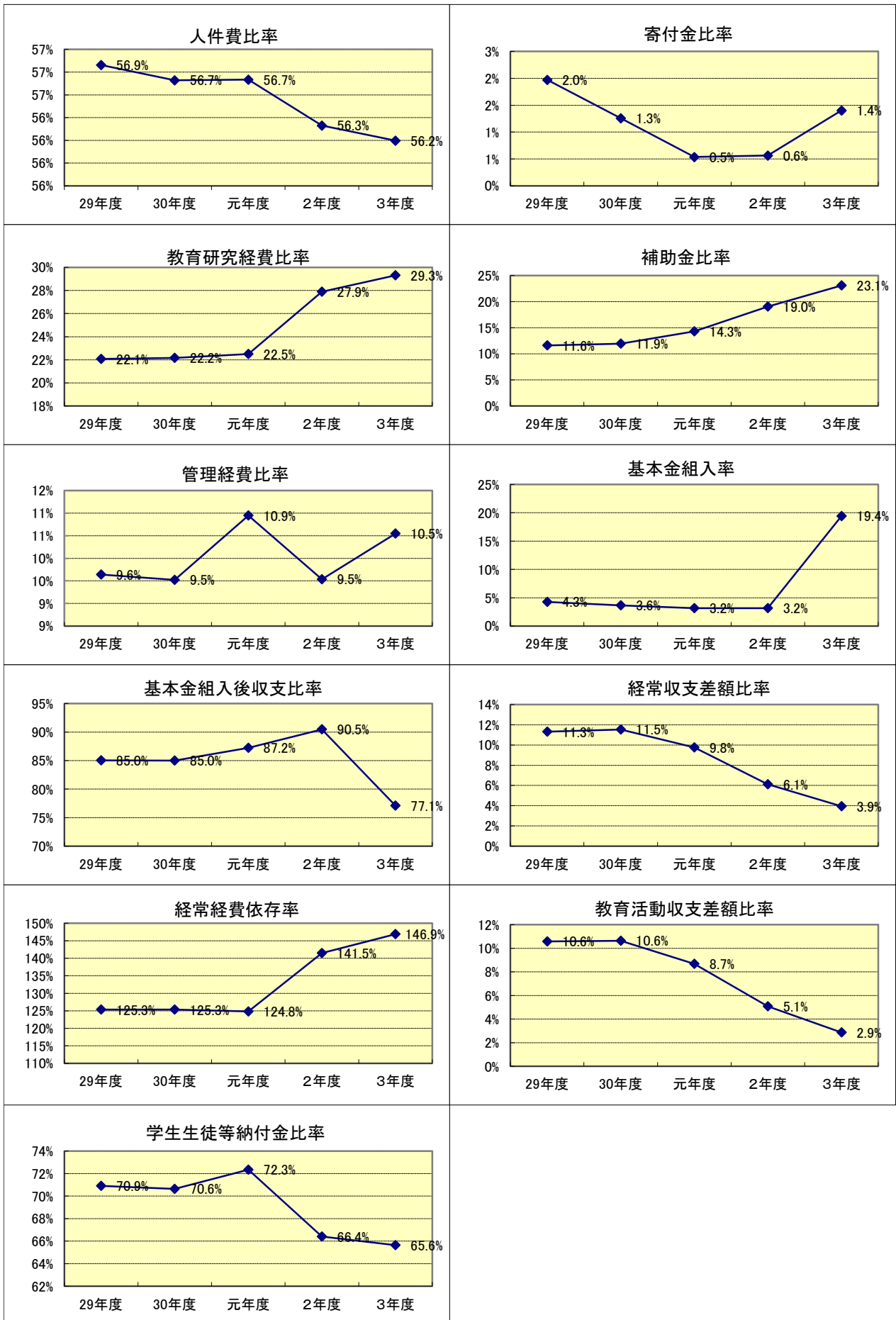


11. 財務比率表

分類	比 率	算 式 (×100)	29年度	30年度	元年度	2年度	3年度
貸 借 对 照 表	繰越収支差額構成比率	$\frac{\text{繰越収支差額}}{\text{負債} + \text{純資産}} \frac{(j)}{(e)+(k)}$	-16.1%	-13.9%	-12.3%	-11.3%	-13.7%
	基本金比率	$\frac{\text{基本金}}{\text{基本金要繰入額}} \frac{(i)}{(i)+(l)}$	100.0%	100.0%	100.0%	100.0%	100.0%
	純資産構成比率	$\frac{\text{純資産}}{\text{負債} + \text{純資産}} \frac{(k)}{(e)+(k)}$	85.9%	87.4%	88.4%	88.4%	88.7%
	固定比率	$\frac{\text{固定資産}}{\text{純資産}} \frac{(a)}{(k)}$	67.6%	65.0%	63.2%	65.3%	65.8%
	固定長期適合率	$\frac{\text{固定資産}}{\text{純資産} + \text{固定負債}} \frac{(a)}{(k)+(f)}$	62.5%	60.3%	58.7%	60.8%	61.3%
	流動比率	$\frac{\text{流動資産}}{\text{流動負債}} \frac{(b)}{(g)}$	589.4%	742.9%	907.8%	857.7%	858.8%
	前受金保有率	$\frac{\text{現金預金}}{\text{前受金}} \frac{(c)}{(h)}$	584.9%	691.5%	711.7%	682.8%	565.7%
	総負債比率	$\frac{\text{総負債}}{\text{総資産}} \frac{(e)}{(d)}$	14.1%	12.6%	11.6%	11.6%	11.3%
	負債比率	$\frac{\text{総負債}}{\text{純資産}} \frac{(e)}{(k)}$	16.5%	14.4%	13.1%	13.1%	12.7%
	基本金実質組入率	$\frac{\text{純資産}}{\text{基本金要組入額}} \frac{(k)}{(i)+(l)}$	84.2%	86.2%	87.8%	88.6%	86.6%
	積立率	$\frac{\text{運用資産}}{\text{要積立額}} \frac{(m)}{(n)}$	82.2%	84.6%	86.7%	81.9%	80.2%
事 業 活 動 収 支 計 算 書	人件費比率	$\frac{\text{人件費}}{\text{経常収入}} \frac{(o)}{(工)+(ケ)}$	56.9%	56.7%	56.7%	56.3%	56.2%
	教育研究経費比率	$\frac{\text{教育研究経費}}{\text{経常収入}} \frac{(カ)}{(工)+(ケ)}$	22.1%	22.2%	22.5%	27.9%	29.3%
	管理経費比率	$\frac{\text{管理経費}}{\text{経常収入}} \frac{(キ)}{(工)+(ケ)}$	9.6%	9.5%	10.9%	9.5%	10.5%
	基本金組入後収支比率	$\frac{\text{事業活動支出}}{\text{事業活動収入} - \text{基本金組入額}} \frac{(ホ)}{(又)-(テ)}$	85.0%	85.0%	87.2%	90.5%	77.1%
	経常経費依存率	$\frac{\text{事業活動支出}}{\text{学生生徒等納付金}} \frac{(ホ)}{(ア)}$	125.3%	125.3%	124.8%	141.5%	146.9%
	学生生徒等納付金比率	$\frac{\text{学生生徒等納付金}}{\text{経常収入}} \frac{(ア)}{(工)+(ケ)}$	70.9%	70.6%	72.3%	66.4%	65.6%
	寄付金比率	$\frac{\text{寄付金}}{\text{事業活動収入}} \frac{(イ)+(シ)+(ス)}{(又)}$	2.0%	1.3%	0.5%	0.6%	1.4%
	補助金比率	$\frac{\text{補助金}}{\text{事業活動収入}} \frac{(ウ)+(セ)}{(又)}$	11.6%	11.9%	14.3%	19.0%	23.1%
	基本金組入率	$\frac{\text{基本金組入額}}{\text{事業活動収入}} \frac{(テ)}{(又)}$	4.3%	3.6%	3.2%	3.2%	19.4%
	経常収支差額比率	$\frac{\text{経常収支差額}}{\text{経常収入}} \frac{(サ)}{(工)+(ケ)}$	11.3%	11.5%	9.8%	6.1%	3.9%
	教育活動収支差額比率	$\frac{\text{教育活動収支差額}}{\text{教育活動収入計}} \frac{(エ)-(ク)}{(工)}$	10.6%	10.6%	8.7%	5.1%	2.9%

## 財務比率(事業活動収支計算書関係)



## 財務比率(貸借対照表関係)

