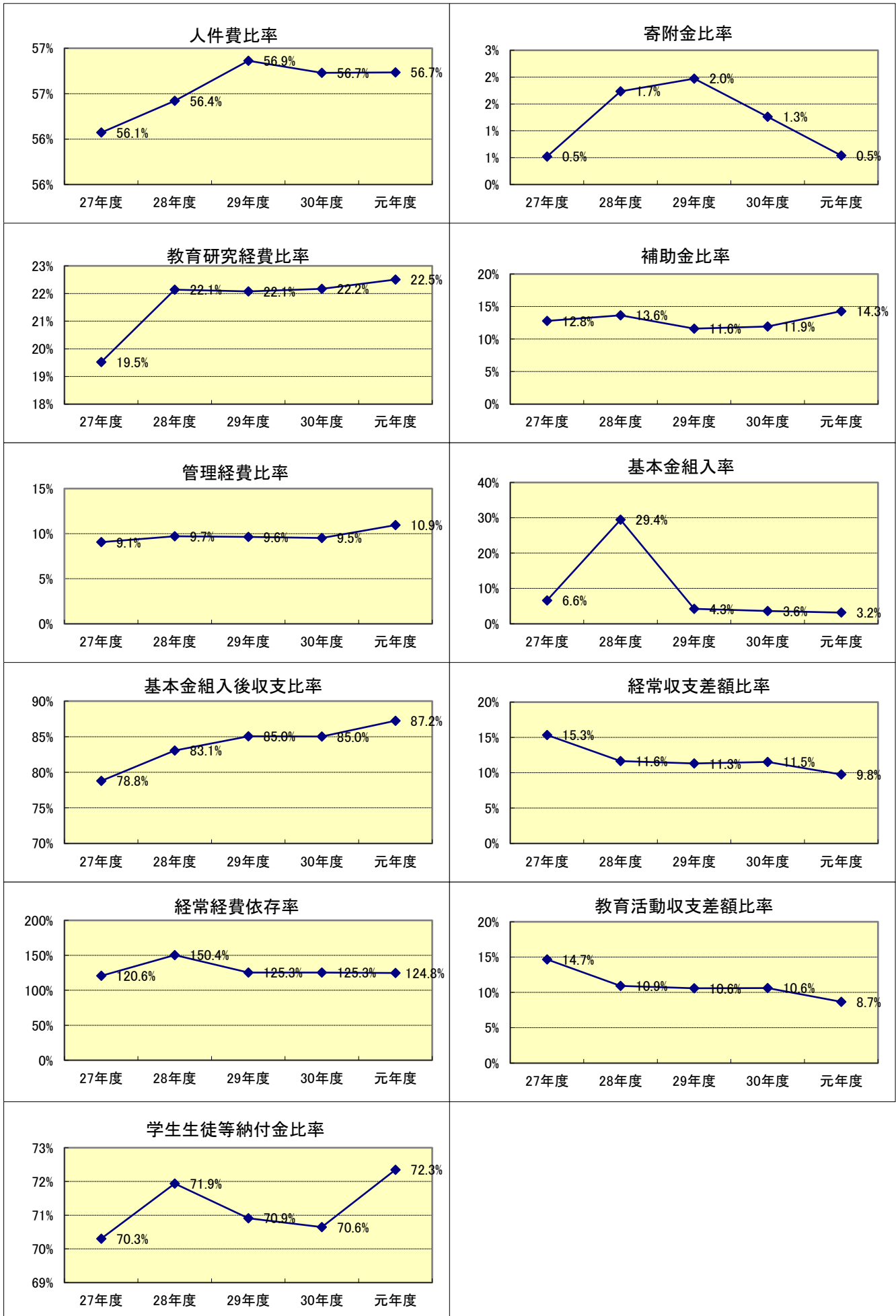


(4) 財務比率表

分類	比 率	算 式 (×100)	27年度	28年度	29年度	30年度	元年度
貸 借 対 照 表	繰越収支差額構成比率	$\frac{\text{繰越収支差額}}{\text{負債} + \text{純資産}} \frac{(j)}{(e)+(k)}$	-18.8%	-18.1%	-16.1%	-13.9%	-12.3%
	基本金比率	$\frac{\text{基本金}}{\text{基本金要繰入額}} \frac{(i)}{(i)+(l)}$	100.0%	100.0%	100.0%	100.0%	100.0%
	純資産構成比率	$\frac{\text{純資産}}{\text{負債} + \text{純資産}} \frac{(k)}{(e)+(k)}$	86.2%	85.5%	85.9%	87.4%	88.4%
	固定比率	$\frac{\text{固定資産}}{\text{純資産}} \frac{(a)}{(k)}$	68.7%	70.0%	67.6%	65.0%	63.2%
	固定長期適合率	$\frac{\text{固定資産}}{\text{純資産} + \text{固定負債}} \frac{(a)}{(k)+(f)}$	63.2%	64.2%	62.5%	60.3%	58.7%
	流動比率	$\frac{\text{流動資産}}{\text{流動負債}} \frac{(b)}{(g)}$	641.5%	586.6%	589.4%	742.9%	907.8%
	前受金保有率	$\frac{\text{現金預金}}{\text{前受金}} \frac{(c)}{(h)}$	630.3%	592.5%	584.9%	691.5%	711.7%
	総負債比率	$\frac{\text{総負債}}{\text{総資産}} \frac{(e)}{(d)}$	13.8%	14.5%	14.1%	12.6%	11.6%
	負債比率	$\frac{\text{総負債}}{\text{純資産}} \frac{(e)}{(k)}$	16.1%	17.0%	16.5%	14.4%	13.1%
	基本金実質組入率	$\frac{\text{純資産}}{\text{基本金要組入額}} \frac{(k)}{(i)+(l)}$	82.1%	82.5%	84.2%	86.2%	87.8%
	積立率	$\frac{\text{運用資産}}{\text{要積立額}} \frac{(m)}{(n)}$	77.2%	78.9%	82.2%	84.6%	86.7%
事 業 活 動 収 支 計 算 書	人件費比率	$\frac{\text{人件費}}{\text{経常収入}} \frac{(o)}{(i)+(k)}$	56.1%	56.4%	56.9%	56.7%	56.7%
	教育研究経費比率	$\frac{\text{教育研究経費}}{\text{経常収入}} \frac{(l)}{(i)+(k)}$	19.5%	22.1%	22.1%	22.2%	22.5%
	管理経費比率	$\frac{\text{管理経費}}{\text{経常収入}} \frac{(k)}{(i)+(k)}$	9.1%	9.7%	9.6%	9.5%	10.9%
	基本金組入後収支比率	$\frac{\text{事業活動支出}}{\text{事業活動収入} - \text{基本金組入額}} \frac{(n)}{(j)-(g)}$	78.8%	83.1%	85.0%	85.0%	87.2%
	経常経費依存率	$\frac{\text{事業活動支出}}{\text{学生生徒等納付金}} \frac{(n)}{(a)}$	120.6%	150.4%	125.3%	125.3%	124.8%
	学生生徒等納付金比率	$\frac{\text{学生生徒等納付金}}{\text{経常収入}} \frac{(a)}{(i)+(k)}$	70.3%	71.9%	70.9%	70.6%	72.3%
	寄付金比率	$\frac{\text{寄付金}}{\text{事業活動収入}} \frac{(i)+(j)+(k)}{(l)}$	0.5%	1.7%	2.0%	1.3%	0.5%
	補助金比率	$\frac{\text{補助金}}{\text{事業活動収入}} \frac{(m)+(n)}{(l)}$	12.8%	13.6%	11.6%	11.9%	14.3%
	基本金組入率	$\frac{\text{基本金組入額}}{\text{事業活動収入}} \frac{(g)}{(l)}$	6.6%	29.4%	4.3%	3.6%	3.2%
	経常収支差額比率	$\frac{\text{経常収支差額}}{\text{経常収入}} \frac{(h)}{(i)+(k)}$	15.3%	11.6%	11.3%	11.5%	9.8%
	教育活動収支差額比率	$\frac{\text{教育活動収支差額}}{\text{教育活動収入計}} \frac{(i)-(j)}{(i)}$	14.7%	10.9%	10.6%	10.6%	8.7%

財務比率(事業活動収支計算書関係)



財務比率(貸借対照表関係)

